

Tasas

Table with columns: Instrumento, TNA, Plazo, Var. directa, Var. Anual. Includes Call 1d, Call 7d, Cautión 7d, etc.

Dólar BCRA A3500

Table with columns: Plazo, Var. directa, Var. Anual. Includes 7d, 31d, 92d, 365d.

Rofar - Dólar Futuro

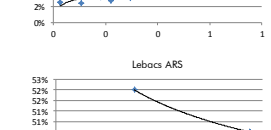
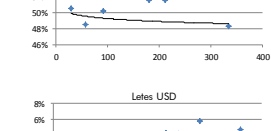
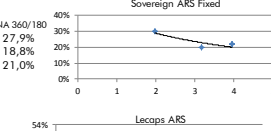
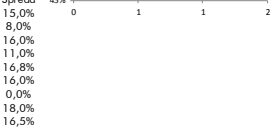
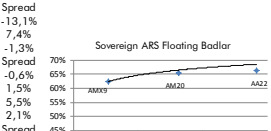
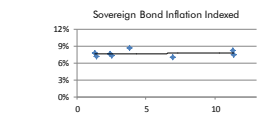
Table with columns: Posición, Fecha, Plazo, TC, Tasa Imp., C. Ant., Var., Vol.%, Y. mt., Ab.%, I. A. Includes SPOT, DLR12018, etc.

Bonds

Table with columns: Bond, Code, Amt Out., Coupon, Price, YTM, MD, Maturity. Includes Sovereign USD, Bonaer 18, Bonaer Int. 19 NYL\*, etc.

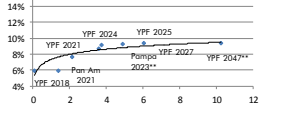
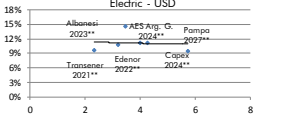
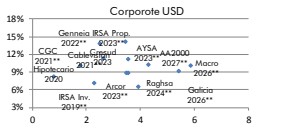
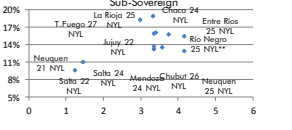
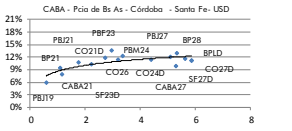
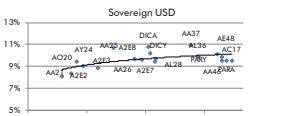
Bonds

Table with columns: Bond, Code, Amt Out., Coupon, Price, YTM, MD, Maturity. Includes Sovereign Bond Inflation Indexed, Gatillo 5 Oct 19, etc.



Large table with columns: Bond, Code, Amt Out., Coupon, Price, YTM, MD, Maturity. Includes Corporate ARS Linked Floating Badlar, Corporate ARS Linked Fixed, etc.

Large table with columns: Bond, Code, Amt Out., Coupon, Price, YTM, MD, Maturity. Includes Nequen 21 NYL, Bonaer 19 NYL, etc.



El presente documento ha sido realizado por Argenfunds S.A. con fines estrictamente informativos. No debe ser tomado como una invitación a suscribir cutopatantes ni como una oferta de compra o venta de valores. El documento se ha realizado con fuentes de información consideradas confiables, pero la empresa no puede garantizar la exactitud de las mismas. Los fondos comunes de inversión están sometidos a variaciones en los precios de los activos que pueden afectar su rendimiento. Los rendimientos pasados de los fondos comunes de inversión no garantizan el desempeño futuro de los mismos. Las inversiones en cutopatantes del Fondo no constituyen depósitos en Banco Macro S.A. a los fines de la Ley de Entidades Financieras ni cuentan con ninguna de las garantías que tales depósitos a la vista o a plazo pueden gozar de acuerdo con la legislación y reglamentación aplicables en materia de depósitos en entidades financieras. Asimismo, Banco Macro S.A. se encuentra impedida por normas del Banco Central de la República Argentina de asumir, tácita o expresamente, compromiso alguno en cuanto al mantenimiento, en cualquier momento, del valor del capital invertido, al rendimiento, al valor del rescate de la cuota partes o al otorgamiento de liquidez a tal fin. Gráficos de Elaboración propia. Fuentes Bloomberg y Bolsar.